

Starfsáætlun leikskólans Sóla skólaárið 2017-2018



HJALLASTEFNAN EHF



Um leikskólann

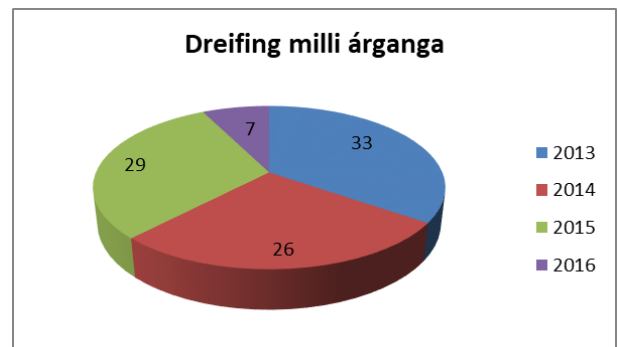
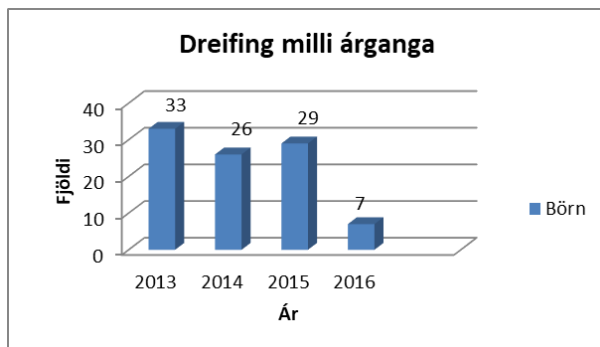
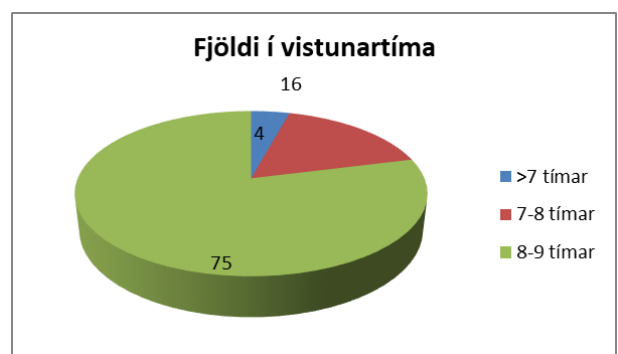
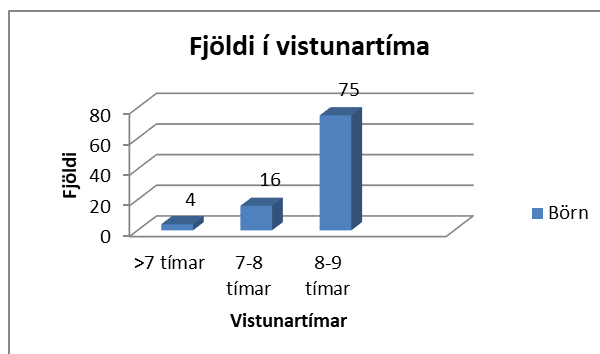
Leikskólinn Sóli er til húsa að Ásavegi 11 í Vestmannaeyjum. Skólastýra á Sóla er Helga Björk Ólafsdóttir. Skólaárið 2017 til 2018 er 6. starfsár leikskólans undir Hjallastefnunni. Árið 2012 gerði Hjallastefnan ehf og Vestmannaeyjabær með sér 5 ára þjónustusamning um reksturinn á Sóla, í júlí árið 2017 var samningurinn svo endurnýjaður til ársins 2022.



Starfsáætlun þessi tekur gildi þann 1. september 2017 og er skilað til Hjallastefnunnar ehf. og Vestmannaeyjabæjar.

Tölulegar upplýsingar - börn

Áætlað er að við upphaf skólaársins 2017 verði 95 börn í leikskólanum. Þar af eru 56 drengir og 47 stúlkur. Þjónustusamningurinn hljóðar upp á 1025 dvalargildi á mánuði í 11 mánuði á ári, við upphaf skólaárs 2017-2018 eru dvalargildin 1017. Fjöldi barna með heilsdagsvistun, eða 8-9 stundir, er 75 og þar með stærsti hluti leikskólans. Börn með 7-8 tíma vistun eru 16 og 4 börn eru í 6-7 stunda vistun í leikskólanum Sóla. Í árgangi 2013 eru 33 börn, 26 börn eru fædd 2014 og 29 börn eru fædd 2015 og í yngsta árgangi hjá okkur, börn fædd 2016, eru 7 börn.



Tvö börn njóta sérkennslu við upphaf skólaársins 2017 en nokkur til viðbótar eru í athugunum hjá okkur. Þó nokkur fjöldi barna þarf aukna áherslu í málörvun. Þrjú börn hafa pólsku að móðurmáli, tvö börn hafa rúmensku að móðurmáli, tvö eru tvítyngd með dönsku sem annað tungumál, eitt barn er tvítyngt með ensku sem annað tungumál og eitt með arabísku sem annað tungumál. Svava Hafsteinsdóttir hefur verið ráðinn sérkennslustjóri hjá Vestmannaeyjabæ og mun hún sinna okkur ásamt Kirkjugerði og Víkinni. Í vetur verður hún staðsett á Sóla tvo morgna í viku, þar sem hún sinnir

aðallega greiningu og ráðgjöf en einnig mun hún sjá um einhverja sérkennslu í leikskólanum. Einnig mun Guðbjörg Guðmundsdóttir ráðgjafa þroskaþjálfari hjá Vestmannaeyjabæ

Starfsmannamál

Næsta skólaár munu 15 hópstjórar starfa við leikskólann. Þrír hópstjórar eru á öllum kjörnum en auk þess kemur skilastaða inn á alla kjarna eftir hádegi. Stuðningskennsla er ekki fullmetin en við skólann er nú 100% stuðningsstaða. Auk kennarahópsins er meðstjórnandi sem einnig sinnir kennslu, kokkur og aðstoðarmaður hans. Tvær hörkuduglegar konur sjá um þrif í leikskólanum eftir lokun. Ekki má gleyma skólastýrunni sem heldur utan um heildarpakkann, en stjórnendateymi skólans skipa tvær konur. Starfsmenn leikskólans Sóla næsta skólaár eru því átlaðir 28 í tæpum 23 stöðugildum. Hjallastefnan stendur fyrir öflugum samstarfi allra Hjallastefnuskóla um starfsþróun og símenntun starfsfólks en að auki gefst starfsfólki kostur á að sækja sér menntun og starfsþekkingu úr öðrum áttum og hvetur leikskólinn Sóli starfsfólk sitt eindregið til þess. Um starfsþróun og símenntun má lesa nánar í símenntunaráætlun leikskólans.



Faglegar áherslur

Leikskólinn Sóli starfar eftir hugmyndafræði Hjallastefnunnar. Hugmyndafræðin byggir í stórum dráttum á hugsjónum um jafnrétti og velferð og henni er lýst í skólanámskrá leikskólans, í bókinni „Æfingin skapar meistarann“ eftir Margræti Pálu Ólafsdóttur höfund stefnunnar, í ýmsum ritum útgefnum af Hjallastefnunni ehf. og á fræðsluvef félagsins.

Leikskólinn starfar að sjálfsögðu einnig á grundvelli Aðalnámskrár leikskóla frá árinu 2011 og er útfærsla á markmiðum hennar lýst í skólanámskrá leikskólans.



Auk Hjallastefnunnar og áhersluþátta í Aðalnámskrá leikskóla á leikskólinn Sóli sér sínar sérstöku áherslur; náttúra Vestmannaeyja, umhverfismennt og tónlistarhefð eyjamanna eiga sinn sess í starfinu. Áfram munum við kenna ensku. Ennfremur mun leikskólinn Sóli áfram leggja áherslu á læsi og stærðfræði með hliðsjón af framtíðarsýn Vestmannaeyjabæjar. Við munum áfram nýta okkur stærðfræðinámsgögnin Numicon. Kennarar á Sóla

hafa nú lokið innleiðinu á kennsluáferðinni *Leikur að læra* en Kristín Einarsdóttir höfundur efnisins hefur haldið nokkur námskeið og leiðbeint kennurum á gólfinu með

efnið, þessi kennsluáferð leggur áherslu á íslensku og stærðfræði og hvernig má kenna bóklegt nám án bóka í gegnum leik. Allir kennarar á Sóla fóru nú í upphafi skólaárs á námskeið í efninu um Lubba en það leggur áherslu á íslensku máhljóðin. Þetta efni hefur margsannað sig til að kenna börnum öll íslensku máhljóðin.

Nánari útfærslu á fagstarfi, hugmyndafræði, markmiðum og leiðum má sjá í skólanámskrá Sóla.



Mat og umbætur

Leikskólinn Sóli stendur á hverju ári fyrir umfangsmiklu innra mati sem að nokkru er hluti af reglubundnu innra eftirliti Hjallastefnunnar ehf., s.s. spurningakönnun fyrir foreldra, spurningakönnun fyrir starfsfólk, athugun á lögbundnum gögnum skólans og rekstrarskoðun útisvæðis. Að nokkru leyti er innra matið einungis á vegum leikskólans og er notað innan veggja hans, s.s. gátlistar fyrir foreldraviðtöl, skráning á vali og úrvinnsla úr hópatímaskráningu. Á grundvelli niðurstaðna úr innra mati hvers skólaárs vinnur leikskólinn umbótaáætlun. Ítarlega útlistun á innra mati leikskólans og umbótaáætlun má finna í skýrslu hans um innra mat.

Ytra mat á skólastarfinu er í höndum sveitarfélags og mennta- og menningarmálaráðuneytis. Heilbrigðisyfirvöld kanna aðstæður í leikskólanum reglulega og útisvæðið er aðalskoðað af fagaðila árlega.

Samstarf við grenndarsamfélag

Leikskólinn Sóli leggur sig fram um góð samskipti við grenndarsamfélagið. Safnahúsið er í næsta nágrenni við skólann. Þar er bæði bæjarbókasafn og byggðasafn, sem er skemmtilegur heimur fyrir börnin okkar. Við munum halda áfram með okkar góða samstarf við Bókasafn Vestmannaeyja. Miðbærinn og hafnarsvæðið er einnig í göngufæri svo börnin læra að þekkja og ganga um bæinn sinn. Sama má segja um hraunjaðarinn, sem og Eldheima, sem eru í næsta nágrenni við leikskólann. Þar er sögu eldgossins á Heimaey gerð skil, auk þess sem Surtseyjarstofa er þar til húsa. Sjúkrahús Vestmannaeyja er í næsta húsi



við leikskólann og ætlum við okkur að halda góðu samstafi við það t.d. með listaverkasýningum og uppákomum fyrir sjúklinga og starfsmenn þar. Ár hvert er haldin sameiginleg sumarhátíð leikskólanna í Vestmannaeyjum þar sem börn og kennarar koma saman og gera sér glaðan dag. Sóli heimsækir fótboltamótin sem haldin eru í Vestmannaeyjum og tekur þátt í Goslokahátíðinni, sem og öðrum viðburðum sem tengjast lífi og menningu okkar eyjamanna. Leikskólinn leggur sig fram við að vera í góðu sambandi við atvinnulífið, skólasamfélagið og opinberar stofnanir í Eyjum. Meðal þess sem börnin upplifa eru heimsóknir á slökkvistöðina, lögreglustöðina og hina ýmsu vinnustaði svo eitthvað sé nefnt.

Samstarf við fjölskyldur

Leikskólar Hjallastefnunnar setja samstarf við foreldra og fjölskyldur leikskólabarnanna í öndvegi. Leikskólinn Sóli stendur reglulega fyrir viðburðum sem efla samstarf skóla og heimilis, auk þess sem óreglulegum uppákomum sem tengja fjölskyldur við leikskólann er fagnað. Á komandi skólaári eru fyrirhugað að halda, foreldraviðtöl, jólaföndurdag, foreldrasöngfundur, bóndadagskaffi, konudagskaffi og vorhátíð, svo eitthvað sé nefnt.



Foreldraráð skipað þremur foreldrum er starfandi við skólann og er hluti af stjórnkerfi leikskólans. Í foreldraráði leikskólans eru Einar Kárason, Thelma Hrund Kristjánsdóttir og Guðrún Helga Sigurðardóttir. Foreldraráð fundar u.þ.b. tvisvar á starfsárinu og gefur umsögn um starfsáætlun og skóladagatal, svo og skólanámskrá leikskólans.

Foreldrafélag er einnig starfandi í tengslum við skólann og stendur það fyrir margvíslegum uppákomum sem gleðja börnin, s.s. vorhátíð, jólaföndurdegi, tónleikum og leikritum í skólann, einnig hefur sú hefð skapast að foreldrafélagið gefur útskriftarhópnum okkar handklæði með merki Hjallastefnunnar og nafni barnsins.

Thelma Hrund Kristjánsdóttir, foreldraráð

Guðrún Helga Sigurðardóttir, foreldraráð

Einar Kárason, foreldraráð

Helga Björk Ólafsdóttir, skólastýra